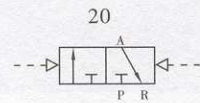
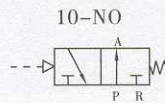
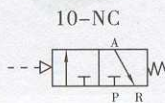


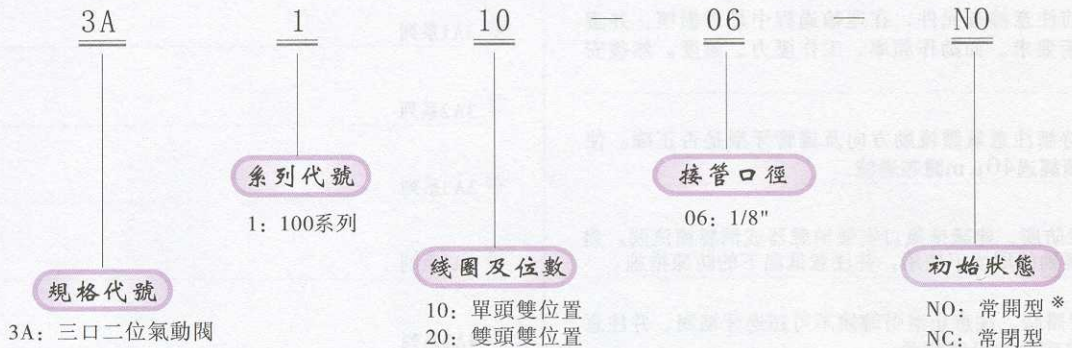
### 規格

型號	3A110-06	3A120-06
工作介質	空氣 (經 40 微米濾網過濾)	
動作方式	內部先導式	
接管口徑	進氣=出氣=1/8"	
周圍溫度	-10~+60°C (14~140°F)	
氣體溫度	5~60°C (41~140°F)	
有效截面積	14mm <sup>2</sup> (CV=0.78)	
潤滑	不需要	
使用壓力	1.5~8.0 Kgf/cm <sup>2</sup>	
最大耐壓力	12 Kgf/cm <sup>2</sup>	
本體材質	鋁合金	
最高動作頻率	每秒十次	

### 符號



### 訂購碼



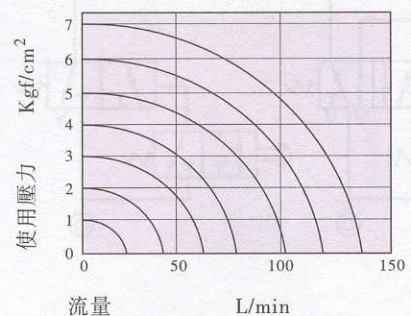
\* 祇有單頭雙位置型有此規格。

### 舉例

1) 欲訂購接管口徑為1/8"的單頭雙位置常開型的3A1系列氣動閥。其正確的訂購碼為: 3A110-06-NO。

2) 欲訂購接管口徑為1/8"的雙頭雙位置常閉型的3A1系列氣動閥。其正確的訂購碼為: 3A120-06-NC。

### 流量特性

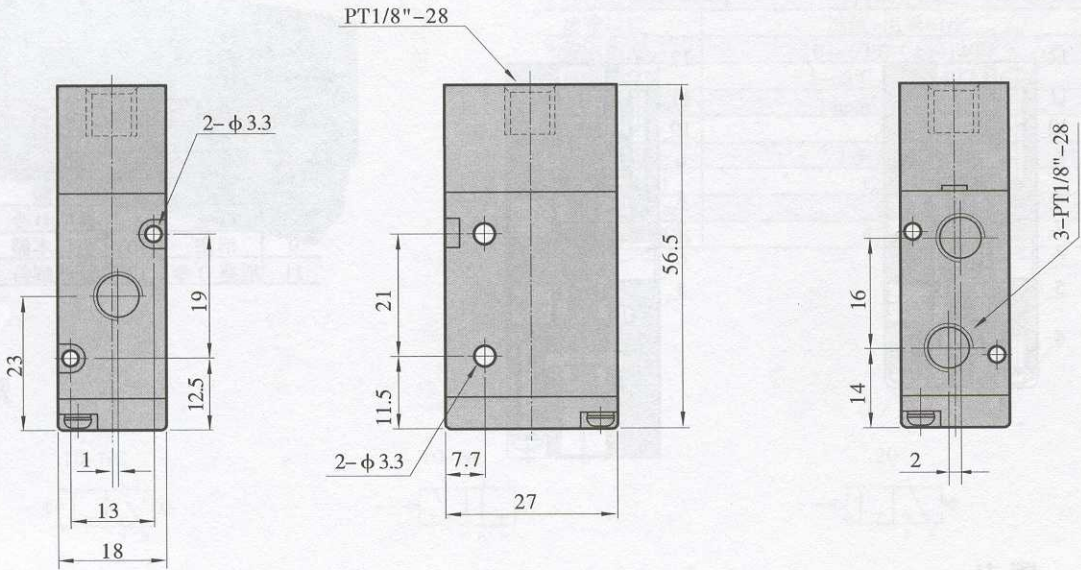


# 氣動閥(三口二位)

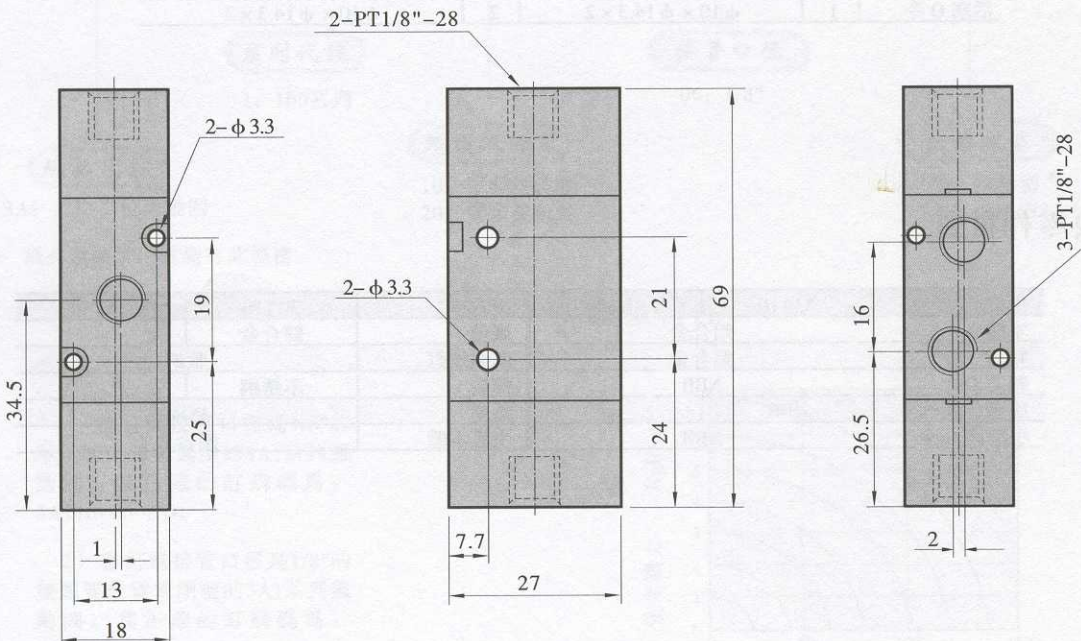
## 3A1系列

### 外部規格

#### 3A110



#### 3A120



# 氣動閥(三口二位)

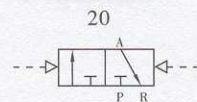
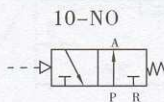
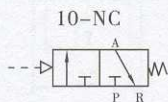
## 3A2系列

### 規格

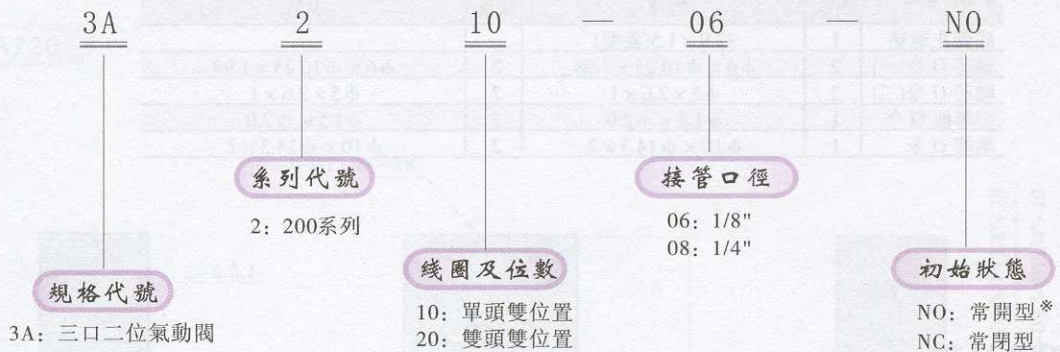
型號	3A210-06	3A220-06	3A210-08	3A220-08
工作介質	空氣 (經 40 微米濾網過濾)			
動作方式	內部先導式			
接管口徑	進氣=出氣=1/8"		進氣=出氣=1/4"	
周圍溫度	-10~+60°C (14~140°F)			
氣體溫度	5~60°C (41~140°F)			
有效截面積	14mm <sup>2</sup> (CV=0.78)		16mm <sup>2</sup> (CV=0.78)	
潤滑	不需要			
使用壓力	1.5~8.0 Kgf/cm <sup>2</sup>			
最大耐壓力	12 Kgf/cm <sup>2</sup>			
本體材質	鋁合金			
最高動作頻率	每秒十次			



### 符號



### 訂購碼



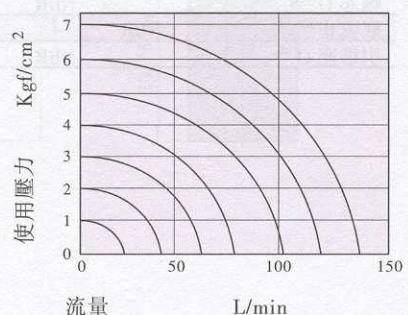
\* 祇有單頭雙位置型有此規格。

### 舉例

1) 欲訂購接管口徑為1/8"的單頭雙位置常開型的3A2系列氣動閥。其正確的訂購碼為: 3A210-06-NO。

2) 欲訂購接管口徑為1/4"的雙頭雙位置常閉型的3A2系列氣動閥。其正確的訂購碼為: 3A220-08-NC。

### 流量特性

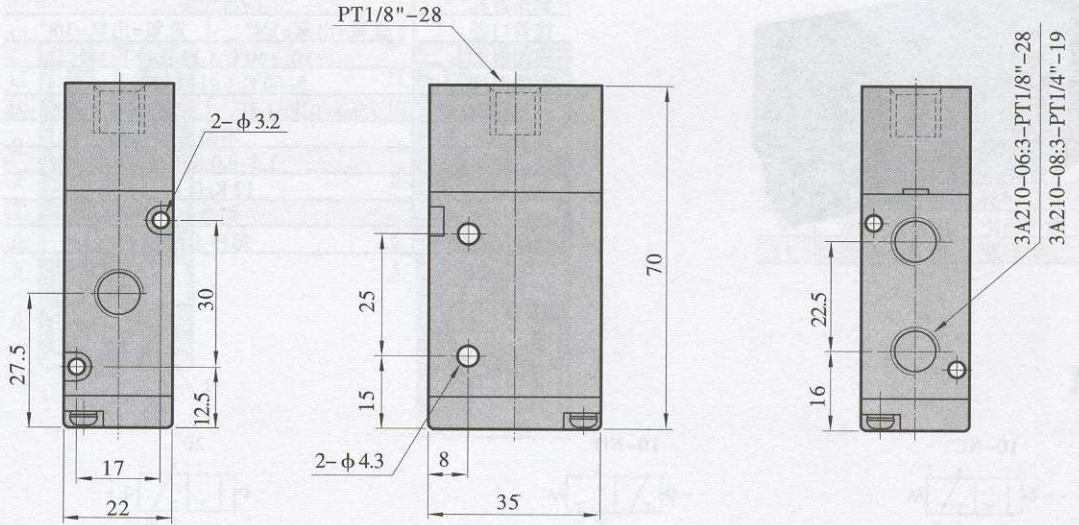


# 氣動閥(三口二位)

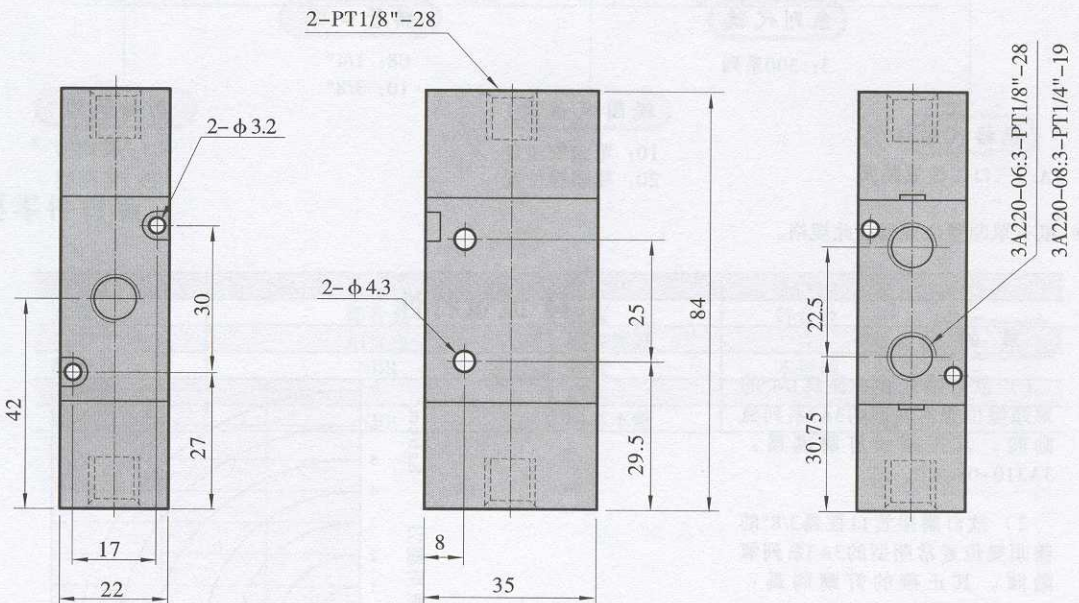
## 3A2系列

### 外部規格

#### 3A210



#### 3A220



# 氣動閥(三口二位)

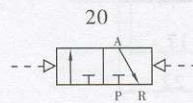
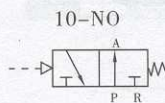
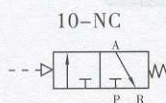
## 3A3系列



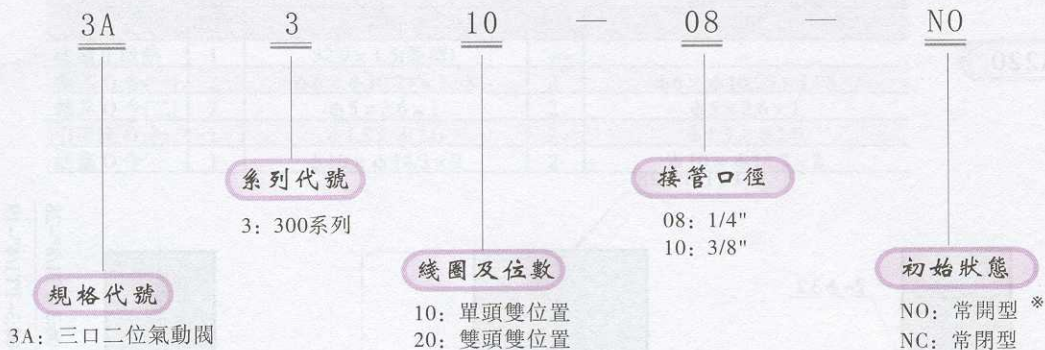
### 規格

型號	3A310-08	3A320-08	3A310-10	3A320-10
工作介質	空氣(經40微米濾網過濾)			
動作方式	內部先導式			
接管口徑	進氣=出氣=1/4"		進氣=出氣=3/8"	
周圍溫度	-10~+60°C (14~140°F)			
氣體溫度	5~60°C (41~140°F)			
有效截面積	25mm <sup>2</sup> (CV=1.4)		30mm <sup>2</sup> (CV=1.68)	
潤滑	不需要			
使用壓力	1.5~8.0 Kgf/cm <sup>2</sup>			
最大耐壓力	12 Kgf/cm <sup>2</sup>			
本體材質	鋁合金			
最高動作頻率	每秒十次			

### 符號



### 訂購碼



\* 祇有單頭雙位置型有此規格。

#### 舉例

1) 欲訂購接管口徑為1/4"的單頭雙位置常開型的3A3系列氣動閥。其正確的訂購碼為：3A310-08-NO。

2) 欲訂購接管口徑為3/8"的雙頭雙位置常閉型的3A3系列氣動閥。其正確的訂購碼為：3A320-10-NC。

### 流量特性

