

鋁合金迷你氣缸

安裝附件

訂購碼

附件材質



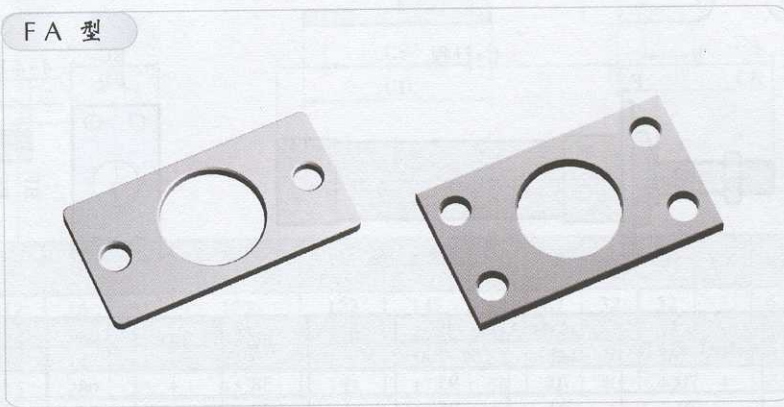
LB 支架	低碳鋼
FA 支架	鑄鐵
SDB 支架	鑄鐵

安裝附件

MAL



FA 型



SDB 型



LB 型

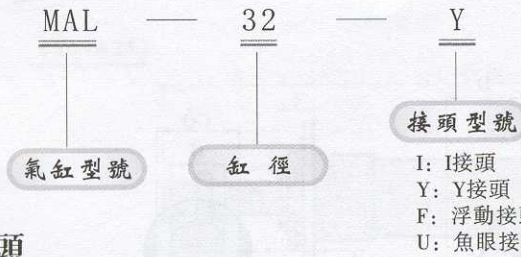


附件選配

安裝附件\產品系列	MAL 系列	MSAL 系列	MALD 系列	MALJ 系列
FB 型	●	●	●	●
LB 型	●	●	●	●
SDB 型	●	●	×	×

聯接附件

■ 訂購碼



■ 附件材質

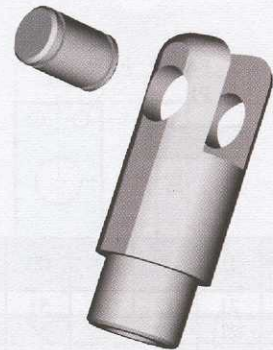
Y 接頭	低碳鋼
I 接頭	低碳鋼
浮動接頭	低碳鋼
魚眼接頭	低碳鋼

■ 接頭

I接頭



Y接頭



浮動接頭



魚眼接頭

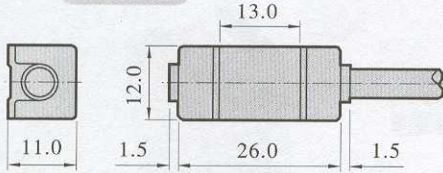


■ 接頭選配

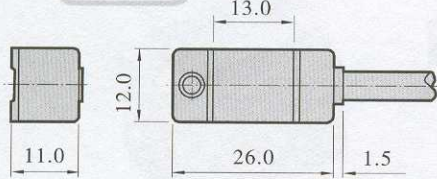
接頭附件/產品系列	MAL	MSAL	MALD	MALJ
I 接頭	●	●	●	●
Y 接頭	●	●	●	●
浮動接頭	●	●	●	●
魚眼接頭	●	●	●	●

相關尺寸

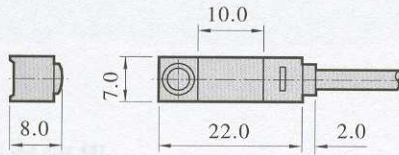
CS1-F



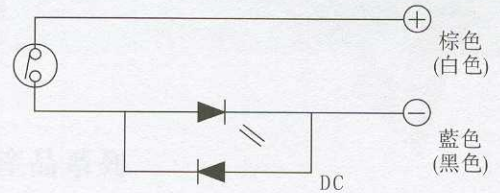
CS1-U



CS1-S



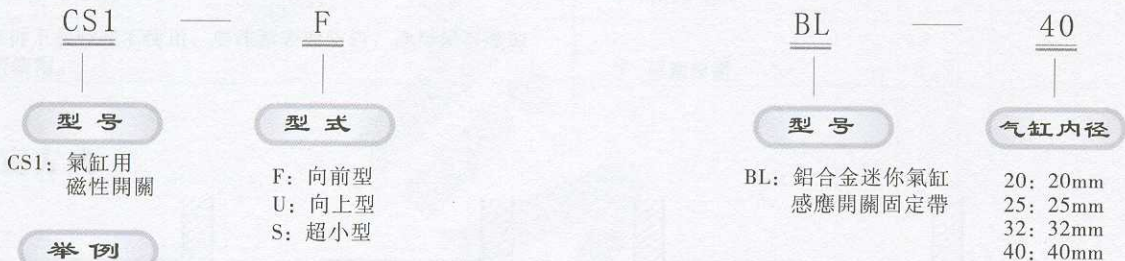
接線圖



規格

感應開關型式	使用電壓範圍	使用電流範圍	反應時間	抗衝擊性	耐震程度	使用溫度範圍	保護等級	指示燈	電線長度	壽命
CS1-F	DC: 5V~24V	DC: 5~60mA	最大	300m/S ²	10~55Hz	0~60℃	IP-67	LED	2M	至少 500 萬次
CS1-U	AC: 5V~380V	AC: 5~50mA	1ms	(30G)	10~55Hz	0~60℃	IP-67	LED	2M	至少 500 萬次
CS1-S	DC: 5V~30V AC: 5V~24V	DC: 5~50mA AC: 5~40mA	最大 1ms	300m/S ² (30G)	10~55Hz	0~60℃	IP-67	LED	2M	至少 500 萬次

訂購碼



1) 欲訂購與鋁合金迷你氣缸配套的向前型磁感應開關。其正確的訂購碼代號為：CS1-F。

2) 欲訂購與缸徑為40mm的鋁合金迷你氣缸配套的磁感應開關固定帶，其正確的訂購碼代號為：BL-40。