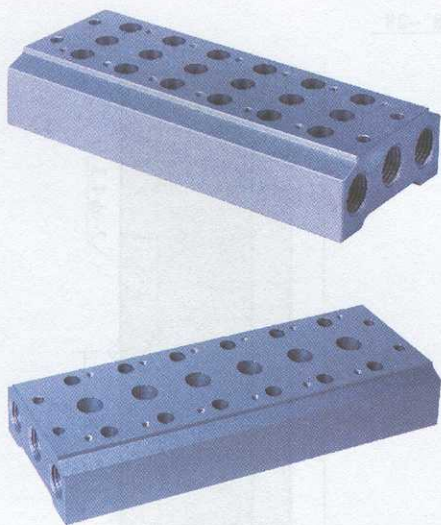


■ 底座訂購碼



100M

規格代號

100M: 100系列用底座
200M: 200系列用底座
300M: 300系列用底座
400M: 400系列用底座

□ F

連座數目

100M: 1-13連
200M: 1-16連
300M: 1-12連
400M: 1-7連

舉例

- 1) 欲訂購4V(A)4系列電磁閥用，連座數目為5的底座。其正確的訂購碼為：400M-5F。
- 2) 欲訂購4V(A)3系列電磁閥用，連座數目為12的底座。其正確的訂購碼為：300M-12F。
- 3) 欲訂購4V(A)2系列電磁閥用，連座數目為10的底座。其正確的訂購碼為：200M-10F。
- 4) 欲訂購4V(A)1系列電磁閥用，連座數目為6的底座。其正確的訂購碼為：100M-6F。

■ 選配表

底座型號\閥型號	4V1	4A1	4V2	4A2	4V3	4A3	4V4	4A4
100M		●						
200M				●				
300M						●		
400M								●

■ 盲板訂購碼

200M

規格代號

100M: 100系列用
200M: 200系列用
300M: 300系列用
400M: 400系列用

B

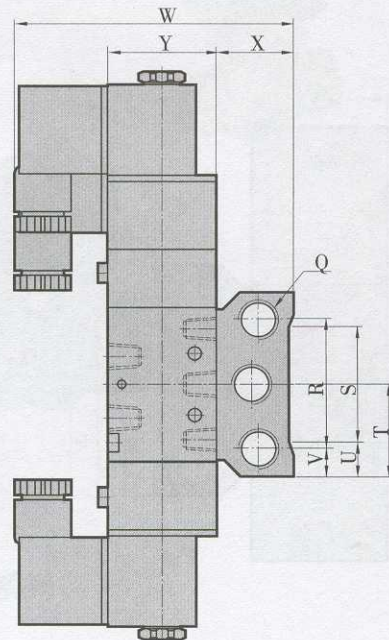
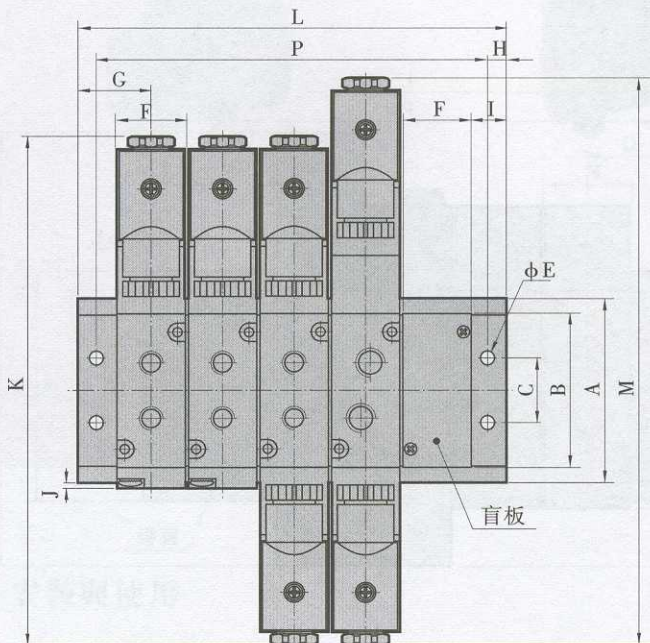
盲板代號

B: 底座用盲板

盲板使用場所：當底座數目超過電磁（氣動）閥使用數目時，可先用盲板將多餘閥座暫時密封。在臨時增加電磁（氣動）閥時再將其更換即可。這樣可以達到系統擴充的目的。

外部規格

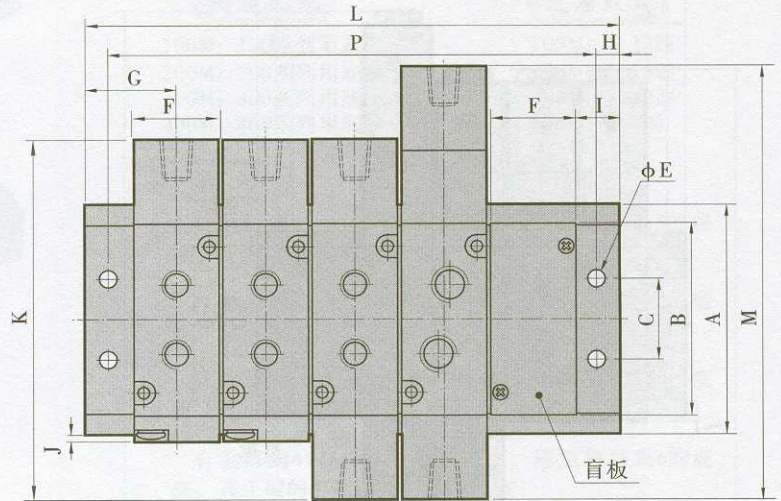
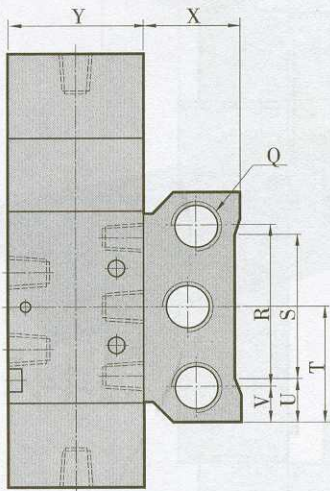
4V系列



型號符號	A	B	C	E	F	G	H	I	J	K	L															
											1F	2F	3F	4F	5F	6F	7F	8F	9F	10F	11F	12F	13F	14F	15F	16F
100M□F	58	43.2	20	4.2	18.3	19	5	9.9	-0.8	139.4	38	57	76	95	114	133	152	171	190	209	228	247	266	285	304	323
200M□F	61	50.7	21	4.3	22.4	23	6	11.8	1.2	170	46	69	92	115	138	161	184	207	230	253	276	299	322	345	368	391
300M□F	75	64.8	26	4.5	27.3	27	6	13.4	2.5	188.8	54	82	110	138	166	194	222	250	278	306	334	362	390	418	446	474
400M□F	104	94.5	32	5.5	34.3	31.5	7	18.4	5	221.8	71	98	133	168	203	238	273	308	343	378	413	448	483	518	553	588

型號符號	M	P																Q	R	S	T	U	V	W	X	Y
		1F	2F	3F	4F	5F	6F	7F	8F	9F	10F	11F	12F	13F	14F	15F	16F									
100M□F	154.5	28	47	66	85	104	123	142	161	180	199	218	237	256	275	294	313	PT1/4	40	30	29	14	9	78.5	25	27
200M□F	189	34	57	80	103	126	149	172	195	218	241	264	287	310	333	356	379	PT1/4	43	32	30.5	14.5	9	92.5	26	35
300M□F	208	42	70	98	126	154	182	210	238	266	294	322	350	378	406	434	462	PT3/8	53	48	37.5	13.5	11	99	30	40
400M□F	243	57	84	119	154	189	224	259	294	329	364	399	434	469	504	539	574	PT1/2	68	67	52	18.5	18	112	38	50

4A系列



型號符號	A	B	C	E	F	G	H	I	J	K	L															
											1F	2F	3F	4F	5F	6F	7F	8F	9F	10F	11F	12F	13F	14F	15F	16F
100M□F	58	43.2	20	4.2	18.3	19	5	9.9	-0.8	68.7	38	57	76	95	114	133	152	171	190	209	228	247	266	285	304	323
200M□F	61	50.7	21	4.3	22.4	23	6	11.8	1.2	77.7	46	69	92	115	138	161	184	207	230	253	276	299	322	345	368	391
300M□F	75	64.8	26	4.5	27.3	27	6	13.4	2.5	95.5	54	82	110	138	166	194	222	250	278	306	334	362	390	418	446	474
400M□F	104	94.5	32	5.5	34.3	31.5	7	18.4	5	128	71	98	133	168	203	238	273	308	343	378	413	448	483	518	553	588

型號符號	M	P																Q	R	S	T	U	V	X	Y
		1F	2F	3F	4F	5F	6F	7F	8F	9F	10F	11F	12F	13F	14F	15F	16F								
100M□F	96	28	47	66	85	104	123	142	161	180	199	218	237	256	275	294	313	PT1/4	40	30	29	14	9	25	27
200M□F	111	34	57	80	103	126	149	172	195	218	241	264	287	310	333	356	379	PT1/4	43	32	30.5	14.5	9	26	35
300M□F	130	42	70	98	126	154	182	210	238	266	294	322	350	378	406	434	462	PT3/8	53	48	37.5	13.5	11	30	40
400M□F	163	57	84	119	154	189	224	259	294	329	364	399	434	469	504	539	574	PT1/2	68	67	52	18.5	18	38	50